

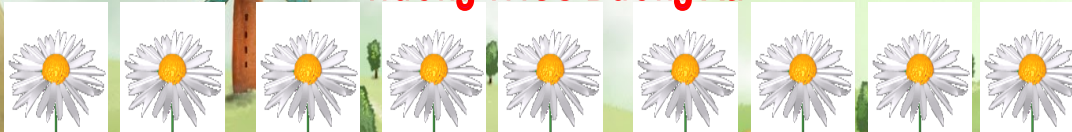
NHIỆT LIỆT CHÀO MỪNG GIÁO VIÊN DỰ CHUYÊN ĐỀ MÔN SINH



NĂM HỌC 2022 - 2023

**Môn: Sinh học 8**

**Giáo viên: Trần Thu Hải  
Trường THCS Dương Xá**



## Tiết 30: Chủ đề tiêu hóa

**I. Hấp thụ chất dinh dưỡng**

**II. Con đường vận chuyển, hấp thụ các chất dinh dưỡng và vai trò của gan:**

**III. Thải phân.**

# KIỂM TRA BÀI CŨ

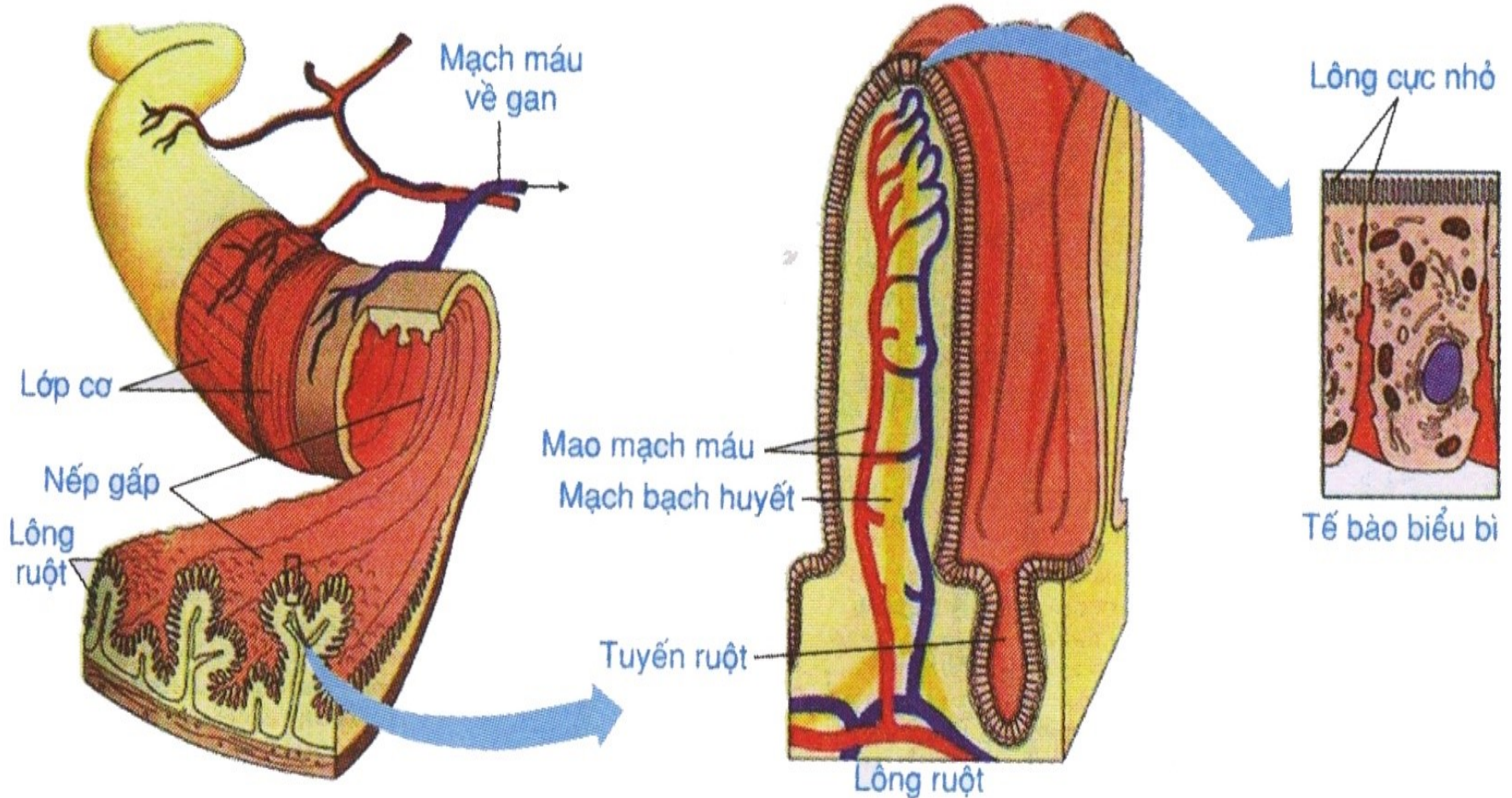
Với khẩu phần ăn đầy đủ các chất và sự tiêu hóa có hiệu quả thì thành phần các chất dinh dưỡng sau tiêu hóa ở ruột non là gì ?

**TL:** Với khẩu phần ăn đầy đủ các chất và sự tiêu hóa có hiệu quả thì thành phần các chất dinh dưỡng sau tiêu hóa ở ruột non là: đường đơn, các axit amin, axit béo và glixêrin, vitamin và muối khoáng.

# Bài 29 . HẤP THỤ CHẤT DINH DƯỠNG VÀ THẢI PHÂN

## I. Hấp thụ chất dinh dưỡng:

**Nêu đặc điểm cấu tạo của ruột non phù hợp với chức năng hấp thụ chất dinh dưỡng?**



Hình 29-1. Cấu tạo trong của ruột non

# Bài 29. HẤP THỤ CHẤT DINH DƯỠNG VÀ THẢI PHÂN

## I. Hấp thụ chất dinh dưỡng:

**Cấu tạo của ruột non phù hợp với chức năng hấp thụ chất dinh dưỡng**

Ruột dài 2,8 – 3 m

Niêm mạc ruột có nhiều nếp gấp

Trên niêm mạc có nhiều lông ruột và lông cực nhỏ

Có mạng mao mạch máu & mao mạch bạch huyết dày đặc phân bố đến từng lông ruột.

*Ruột non có đặc điểm gì đặc biệt làm tăng diện tích bề mặt hấp thụ của nó?*

# Bài 29. HẤP THỤ CHẤT DINH DƯỠNG VÀ THẢI PHÂN

## I. Hấp thụ chất dinh dưỡng:

**Cấu tạo của ruột non phù hợp với chức năng hấp thụ chất dinh dưỡng**

Ruột dài 2,8 – 3 m

Niêm mạc ruột có nhiều nếp gấp

Trên niêm mạc có nhiều lông ruột và lông cực nhỏ

Có mạng mao mạch máu & mao mạch bạch huyết dày đặc phân bố đến từng lông ruột.

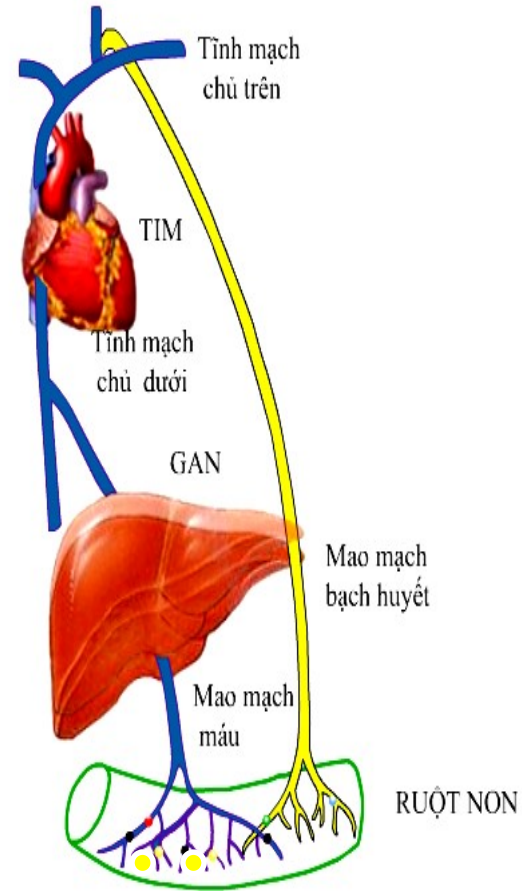
*Làm tăng diện tích bề mặt bên trong của ruột non (400-500 m<sup>2</sup>)*

# Bài 29. HẤP THỤ CHẤT DINH DƯỠNG VÀ THẢI PHÂN

## I. Hấp thụ chất dinh dưỡng:

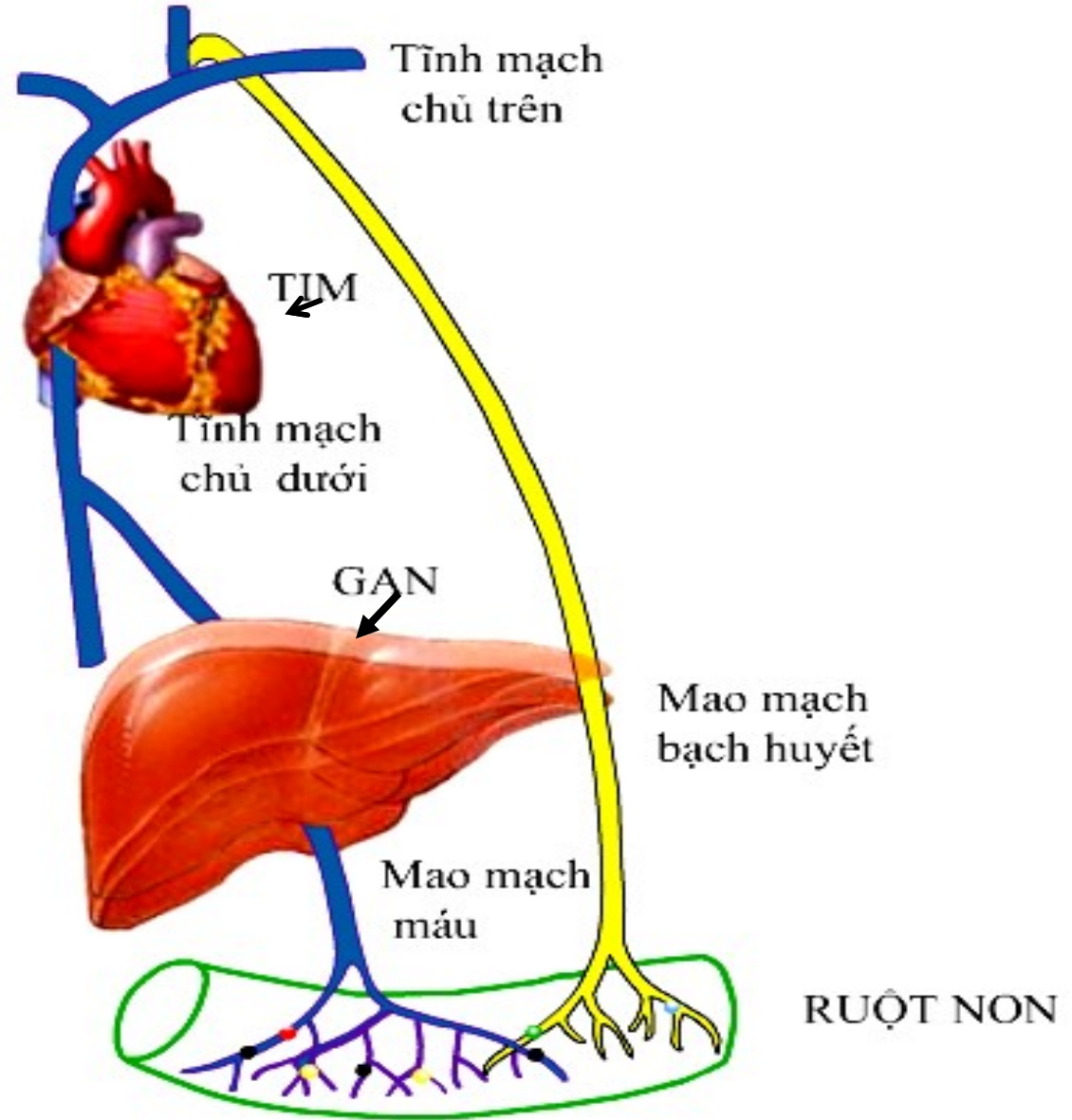
## II. Con đường vận chuyển, hấp thụ các chất dinh dưỡng và vai trò của gan:

- Lipit
- Chất độc
- Vitamin
- Các chất dinh dưỡng
- Muối khoáng



**H. 29.3 CÁC CON ĐƯỜNG HẤP THỤ VÀ VẬN CHUYỂN CHẤT DINH DƯỠNG**

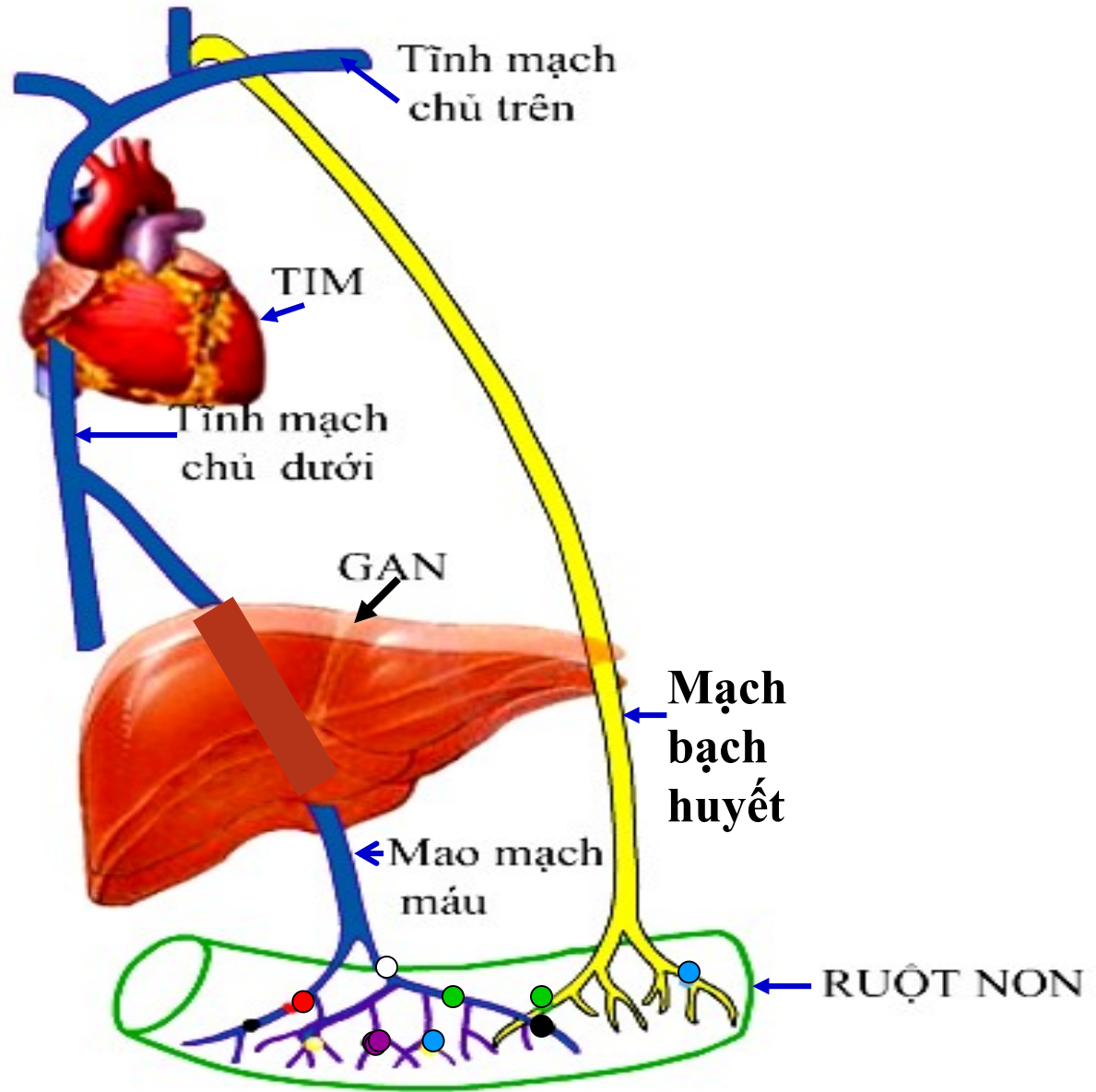
# Bài 29. HẤP THỤ CHẤT DINH DƯỠNG VÀ THẢI PHÂN



**H. 29.3 CÁC CON ĐƯỜNG HẤP THỤ VÀ VẬN CHUYỂN CHẤT DINH DƯỠNG**

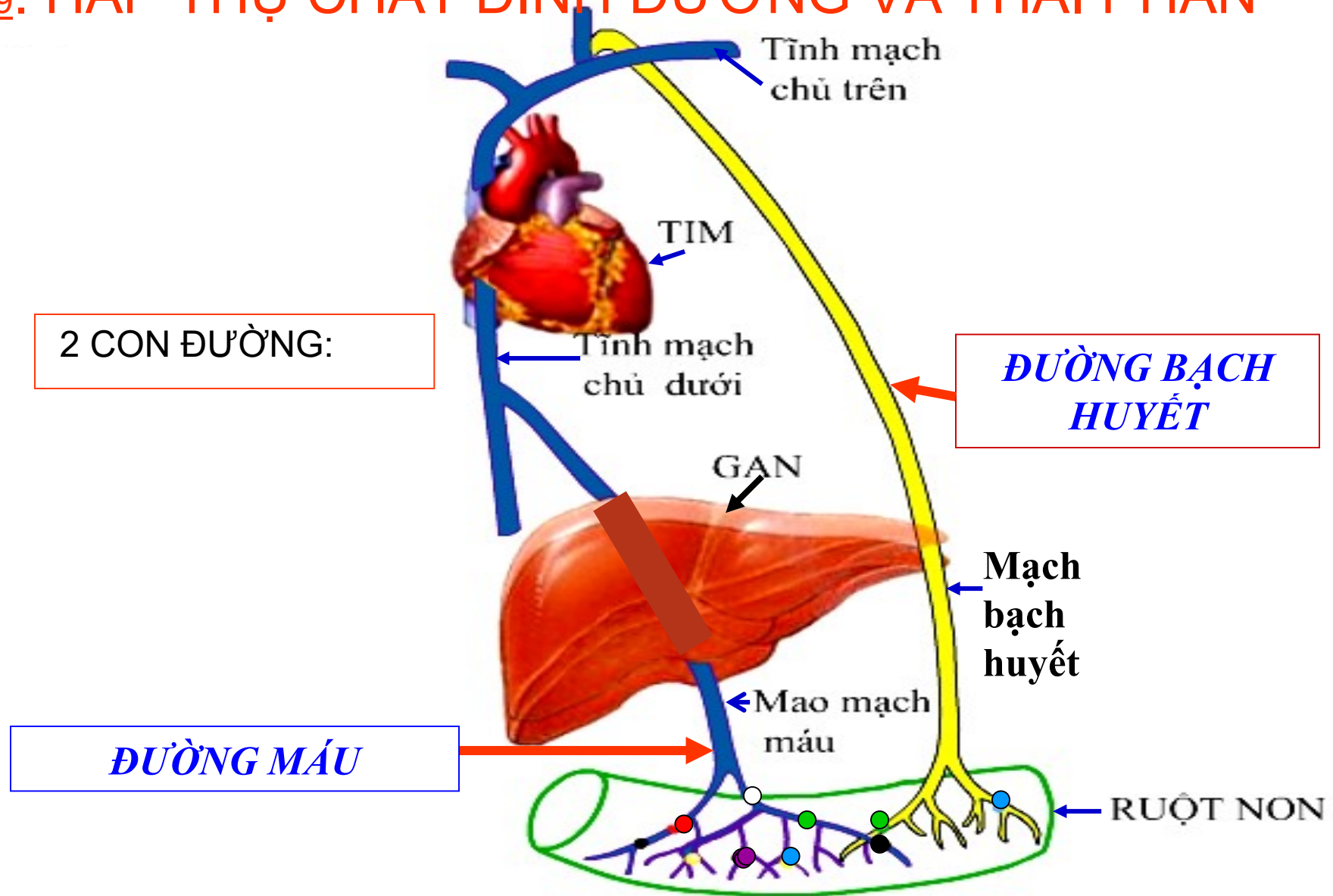


# Bài 29. HẤP THỤ CHẤT DINH DƯỠNG VÀ THẢI PHÂN



**MÔ PHỎNG CÁC CON ĐƯỜNG HẤP THỤ VÀ VẬN CHUYỂN CHẤT DINH DƯỠNG**

# Bài 29. HẤP THỤ CHẤT DINH DƯỠNG VÀ THẢI PHÂN



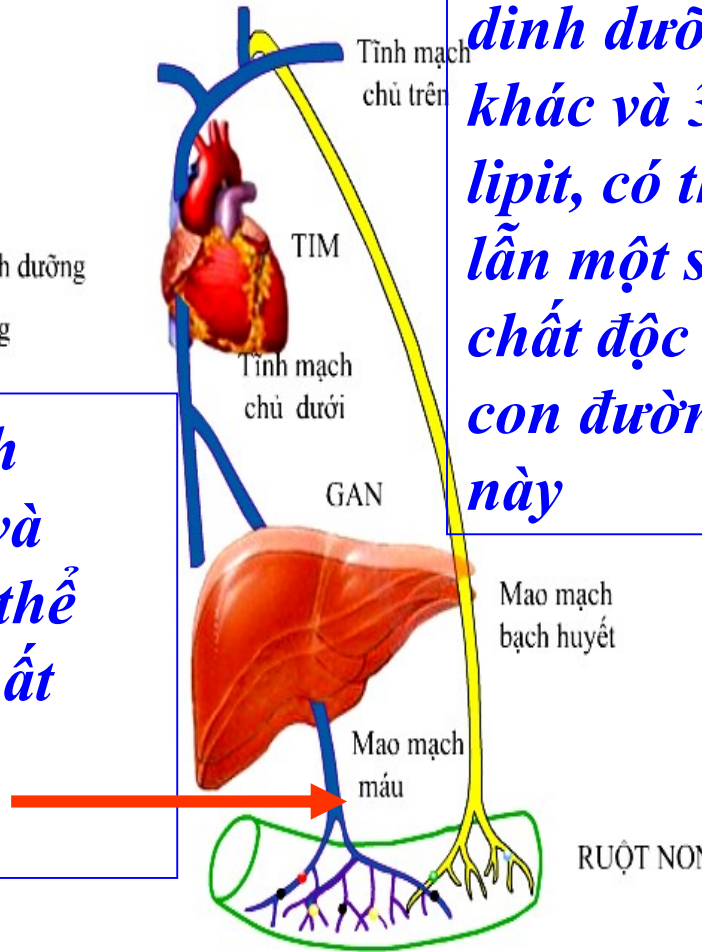
MÔ PHỎNG CÁC CON ĐƯỜNG HẤP THỤ VÀ VẬN CHUYỂN CHẤT DINH DƯỠNG

**Thảo luận nhóm lớn trong vòng 5p (10-12 hs): Quan sát hình 29.3 hoàn thành nội dung bảng sau và tìm hiểu vai trò của gan**

<p><b>Các chất dinh dưỡng được hấp thụ và vận chuyển theo đường máu</b></p>	<p><b>Các chất dinh dưỡng được hấp thụ và vận chuyển theo đường bạch huyết</b></p>
<p> </p>	<p> </p>

- Lipit
- Chất độc
- Vitamin
- Các chất dinh dưỡng
- Muối khoáng

*Các chất dinh dưỡng khác và 30% lipit, có thể lẫn một số chất độc theo con đường này*



*Các chất dinh dưỡng khác và 30% lipit, có thể lẫn một số chất độc theo con đường này*

# Bài 29. HẤP THỤ CHẤT DINH DƯỠNG VÀ THẢI PHÂN

## I. Hấp thụ chất dinh dưỡng:

## II. Con đường vận chuyển, hấp thụ các chất dinh dưỡng và vai trò của gan:

**Các chất dinh dưỡng được hấp thụ và vận chuyển theo đường máu**

- Đường đơn
- Axit béo và glyxêrin(30%)
- Axit amin
- Các vitamin tan trong nước
- Muối khoáng hòa tan
- Nước

**Các chất dinh dưỡng được hấp thụ và vận chuyển theo đường bạch huyết**

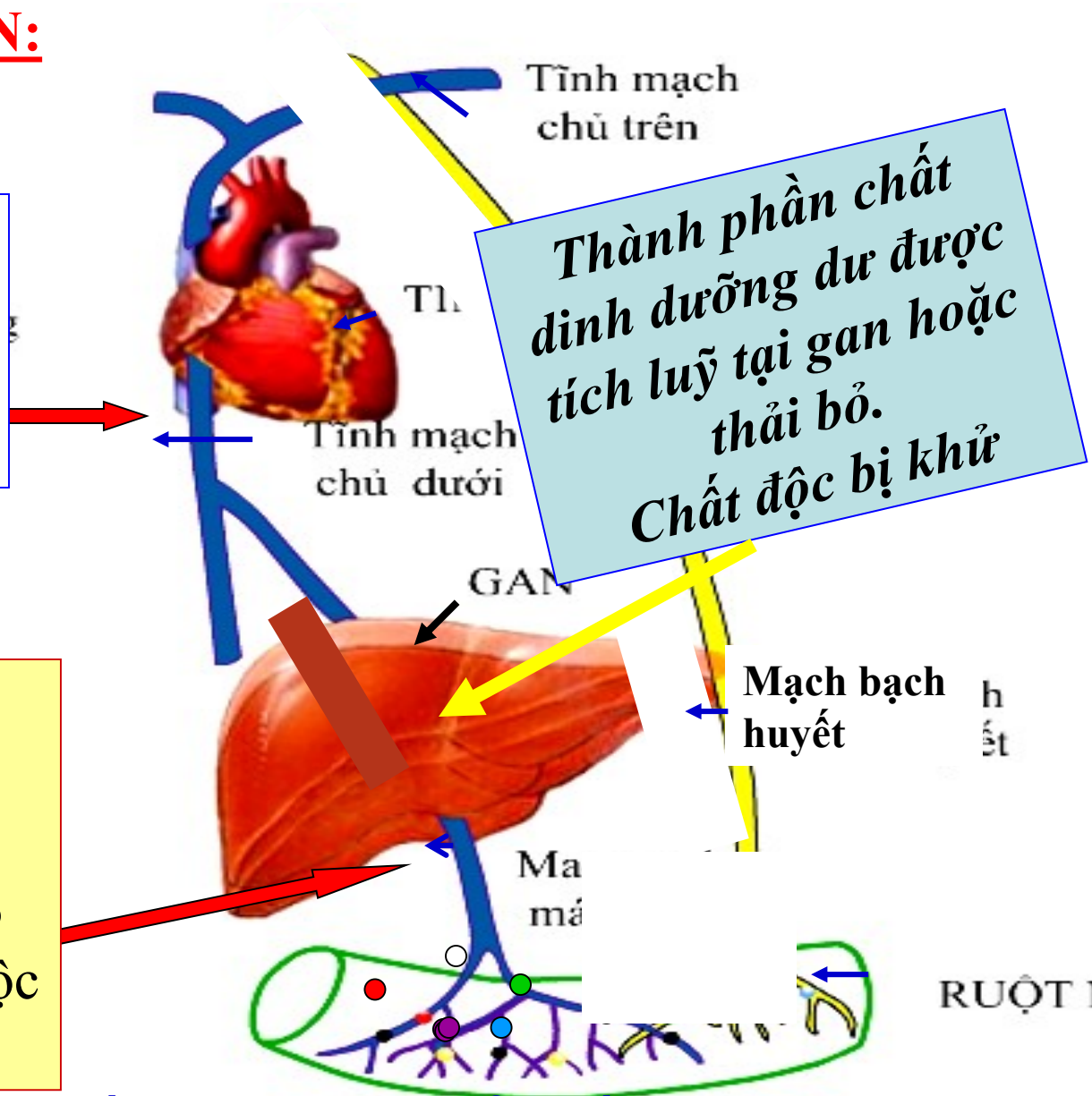
- Axit béo và glyxêrin(70 %)
- Các vitamin tan trong dầu (A, D, E, K...)

# Bài 29. HẤP THỤ CHẤT DINH DƯỠNG VÀ THẢI PHÂN

## \*VAI TRÒ CỦA GAN:

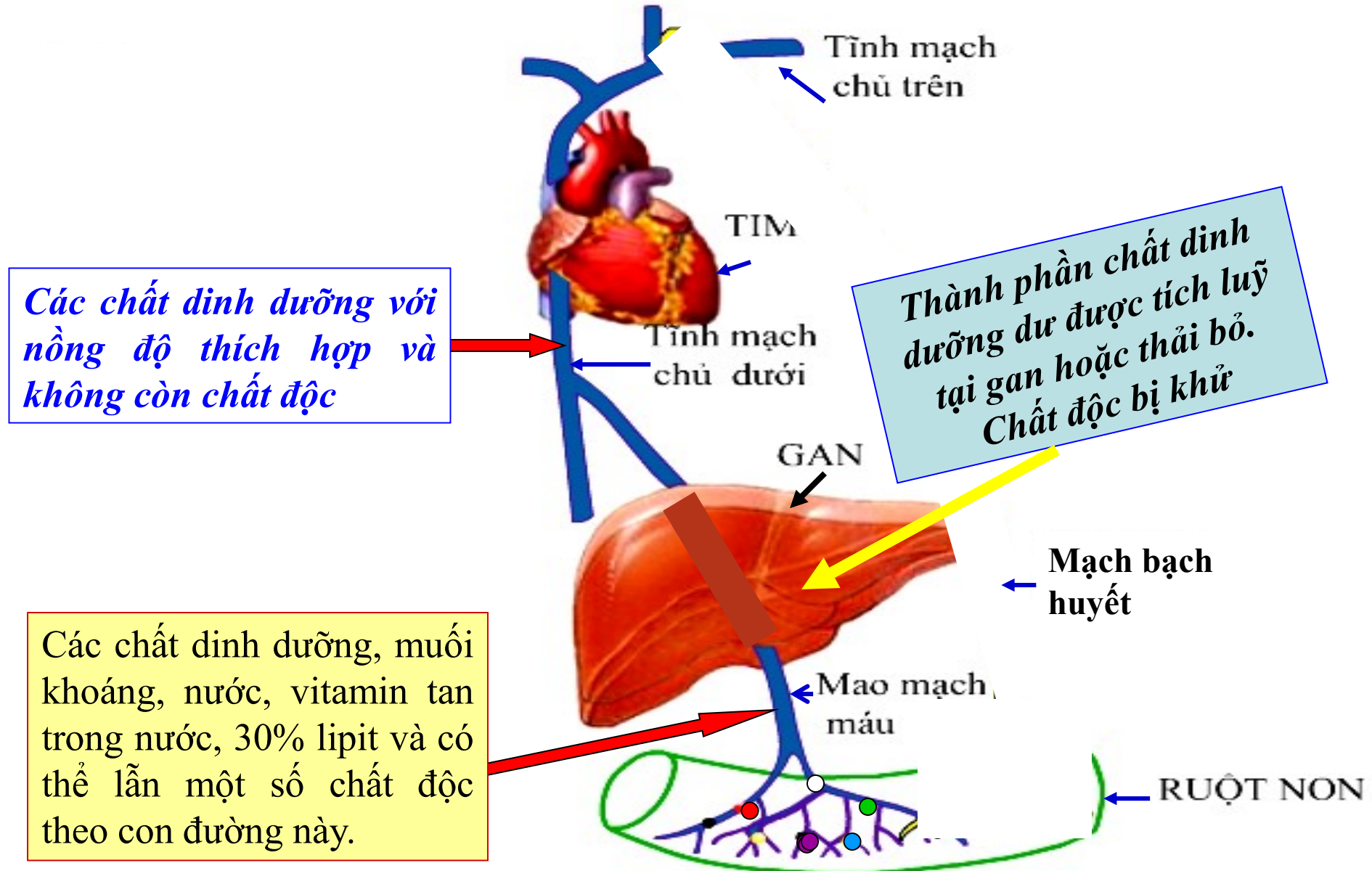
*Các chất dinh dưỡng với nồng độ thích hợp và không còn chất độc*

Các chất dinh dưỡng, muối khoáng, nước, vitamin tan trong nước, 30% lipit và có thể lẫn một số chất độc theo con đường này.



Các con đường hấp thụ và vận chuyển chất dinh dưỡng

# Bài 29. HẤP THỤ CHẤT DINH DƯỠNG VÀ THẢI PHÂN



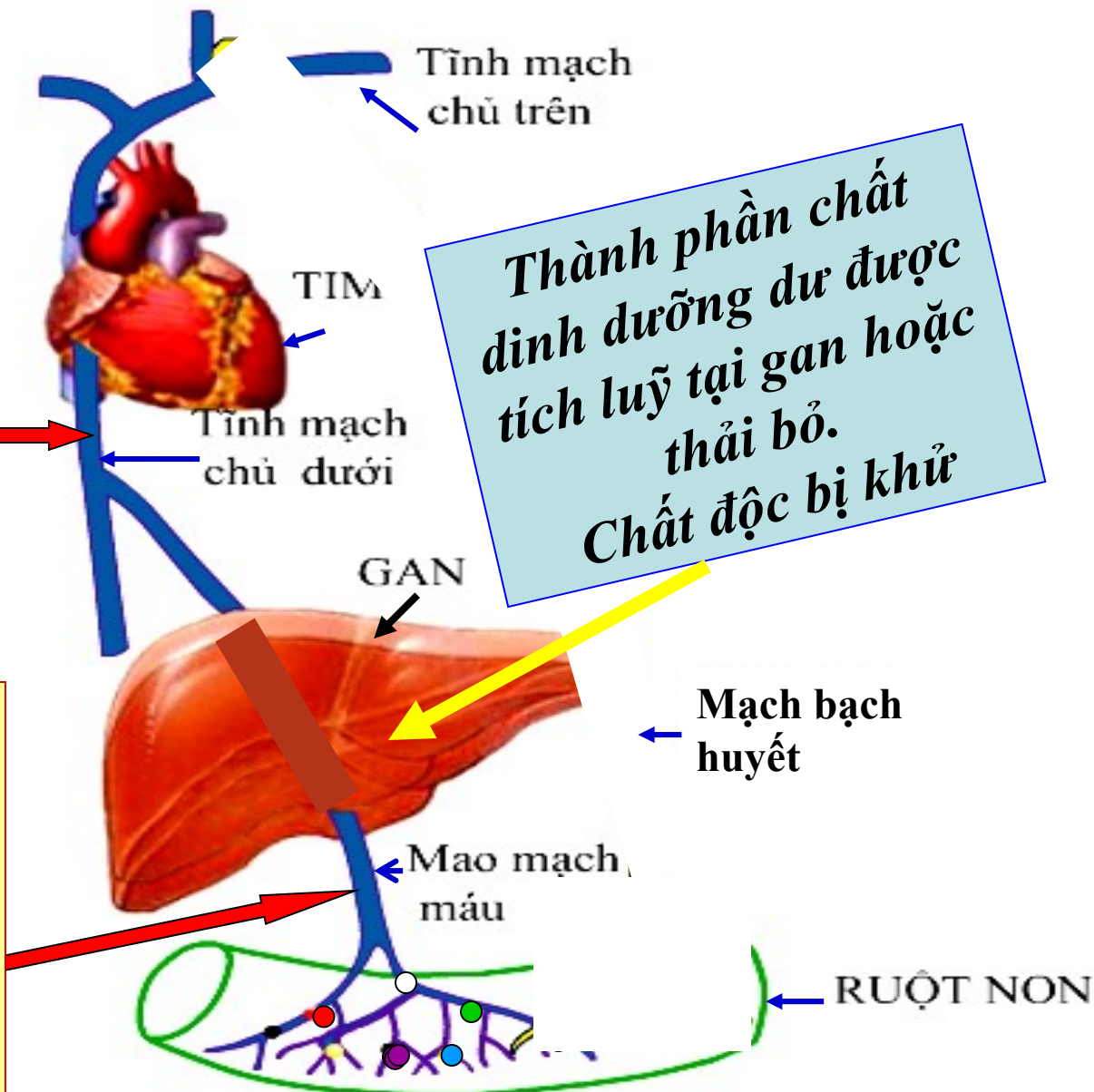
**Các con đường hấp thụ và vận chuyển chất dinh dưỡng**

# Bài 29. HẤP THỤ CHẤT DINH DƯỠNG VÀ THẢI PHÂN

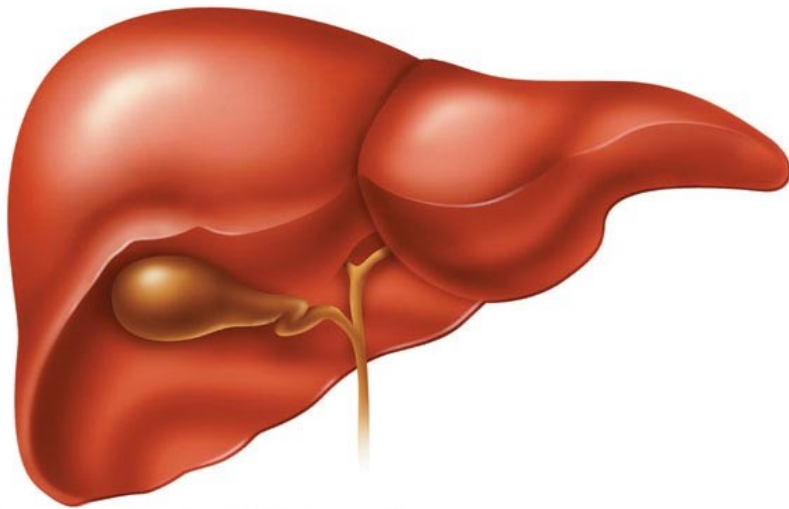
Các chất được hấp thụ đi theo 2 con đường, nhưng cuối cùng có hòa chung không? Và được đưa đến đâu?

*Các chất dinh dưỡng với nồng độ thích hợp và không còn chất độc*

Các chất dinh dưỡng, muối khoáng, nước, vitamin tan trong nước, 30% lipit và có thể lẫn một số chất độc theo con đường này.



**Hình 29.3- Các con đường hấp thụ và vận chuyển chất dinh dưỡng**



Gan bình thường



Gan bị bệnh

đó hay không ? Vì

l sẽ khử tiệt các chất độc

Khả năng khử độc của gan là rất lớn, nhưng không phải là vô hạn. Nếu mỗi ngày cứ nạp đều đều vào cơ thể những chất độc hại **Để bảo vệ gan, bạn cần hạn chế sử dụng rượu, thuốc lá phải có biện pháp gì ?** sẽ thoái hoá ( nhiễm mỡ) thay vào đó là mô xơ. Gan xơ thì tiêu hoá kém, cơ thể suy nhược thường xuyên bị nhiễm độc và cuộc sống sẽ kéo dài chẳng được bao lâu.





**NÓI KHÔNG VỚI RƯỢU, BIA!**



**SỬ DỤNG THỨC ĂN “SẠCH”!**

# Bài 29. HẤP THỤ CHẤT DINH DƯỠNG VÀ THẢI PHÂN

## I. Hấp thụ chất dinh dưỡng:

## II. Con đường vận chuyển, hấp thụ các chất dinh dưỡng và vai trò của gan:

## III. Thải phân.

Nêu vai trò của ruột già ?



Vai trò chủ yếu của ruột già là hấp thụ lại nước và thải phân.



*Cá lóc chiên*



*Canh rau hải sản*



*Thịt xào đậu rồng*



*Trái cây*



*Trái cây*



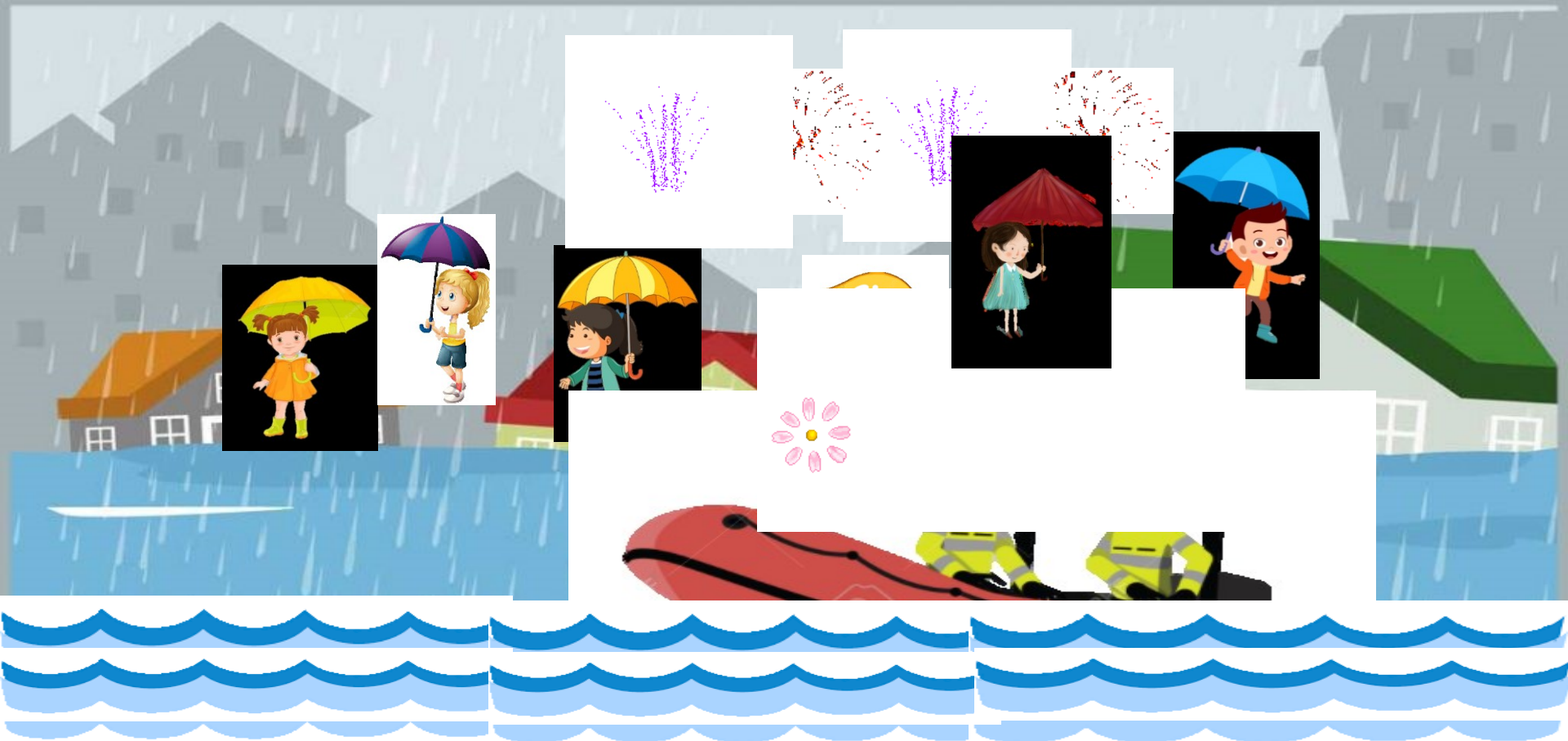
**Ăn đủ chất & nhiều chất xơ tốt cho sự tiêu hóa và thải phân dễ dàng.**

1

2

3

4





00



**Câu 1: *Vai trò quan trọng của gan là:***

**A. Điều hòa nồng độ các chất và khử độc.**

**B. Hấp thụ chất dinh dưỡng**

**C. Thải phân**

**D. Điều hòa máu**



00



**Câu 2. Đây là con đường hấp thụ, vận chuyển các vitamin tan trong dầu và 70% Axit béo và glyxêrin ?**

**A. Đường máu**

**B. Tĩnh mạch phổi .**

**C. Đường bạch huyết**

**D. Mao mạch phổi**



00



**Câu 3. Chất dinh dưỡng được hấp thụ và vận chuyển theo đường máu là:**

**A. Đường đơn, axit amin,  
muối khoáng**

**B. đường đơn, vitamin tan  
trong dầu**

**C. 70% lipit**

**D. đường đơn, 70% lipit**





00



**Câu 4. Ruột già có vai trò gì?**

**A. Thải độc**

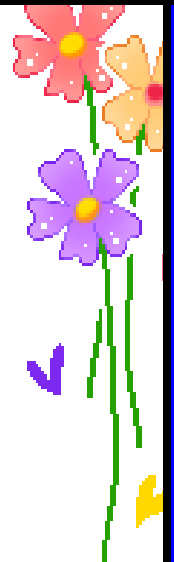

**B. Hấp thụ nước và thải phân**

**C. Tiêu hóa protein**

**D. Tiết dịch tiêu hóa**

## HƯỚNG DẪN VỀ NHÀ

- \* Học bài ghi, trả lời câu hỏi cuối bài.  
Đọc mục “ Em có biết” nắm thêm kiến thức
- \* Chuẩn bị bài 31.



CHÚC SỨC KHỎE QUÝ THẦY CÔ

**TẠM BIỆT**

