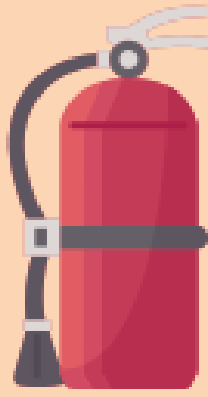


KỸ NĂNG THOÁT NẠN KHI XẢY RA CHÁY, NỔ TẠI CƠ SỞ NHÀ KHO

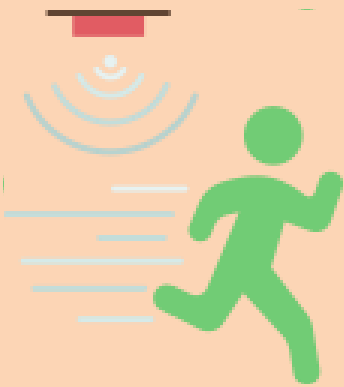
1. Phải nắm kỹ các lối ra, vào (lối ra vào là các cửa ra, vào, cửa sổ .. ; hành lang, cầu thang (nếu có); chú ý quan sát hệ thống chỉ dẫn thoát nạn dẫn ra các lối thoát nạn được bố trí bên trong nhà kho (các chỉ dẫn thoát nạn, đèn chiếu sáng sự cố, đèn thoát nạn Exit...).



3. Trường hợp bị kẹt trong đám cháy thoát nạn bằng cách khom lưng, men theo bờ tường để đến các lối thoát nạn; sử dụng mặt nạ phòng chống khói khí độc hoặc khăn ướt để bịt mũi trong quá trình thoát nạn.



- Nếu phải băng qua lửa hoặc khói, phải dùng mặt nạ phòng chống khói khí độc hoặc chăn, quần áo, khăn ướt trùm lên đầu và mặt.



- Nếu phải mở cửa phòng để thoát nạn phải kiểm tra nhiệt độ của cửa phòng bằng mu bàn tay, nếu nhiệt độ không quá nóng thì mới được mở cửa và tiếp tục di chuyển ra thoát ra ngoài; nếu nhiệt độ quá nóng thì không được thoát nạn qua cửa đó mà phải chèn bịt kín cửa đó lại, tiếp cận đến khu vực cửa sổ, ban công và gọi điện thoại 114 thông báo hoặc sử dụng khăn, áo vải vẩy kết hợp với hô to để mọi người biết vị trí của mình;



2. Khi xảy ra sự cố cháy, nổ nhanh chóng di chuyển ra ngoài thông qua các lối ra, theo hệ thống đèn chỉ dẫn thoát nạn của cơ sở



4. Trong quá trình di chuyển thoát nạn cố gắng thông báo tin cháy cho mọi người xung quanh và hướng dẫn họ thoát nạn theo lối thoát nạn gần nhất. Đồng thời quan sát các khu vực có nguy cơ sập đổ cấu kiện xây dựng để tránh và tìm được thoát nạn khác.

5. Không chạy vào trong phòng tắm, nhà vệ sinh, khu vực kín



6. Khi đã thoát ra ngoài: cần nhanh chóng di chuyển đến khu vực an toàn, cách xa đám cháy; Gọi điện thông báo cho lực lượng phòng cháy chữa cháy theo số 114 và tham gia, hỗ trợ công tác chữa cháy, cứu người, cứu tài sản nếu có khả năng.

