

GIAO LƯU TÌM HIỂU AN TOÀN GIAO THÔNG

An toàn giao thông cho nụ cười trẻ thơ

Năm học 2021 – 2022

ĐỀ BÀI DÀNH CHO GIÁO VIÊN KHỐI TIỂU HỌC

(Hạn cuối làm bài: Ngày 10/01/2022)

Họ và tên: Giới tính:

Số điện thoại di động: Nhà riêng

Email:

Trường:

Địa chỉ nhà trường:

Phường/xã: Quận/huyện:

Tỉnh/Thành phố:

(Thầy/cô hãy khoanh tròn vào 01 đáp án đúng nhất trong số các phương án trả lời)

PHẦN A: CÂU HỎI TRẮC NGHIỆM KIẾN THỨC CHUNG VỀ ATGT VÀ KỸ NĂNG LÁI XE AN TOÀN

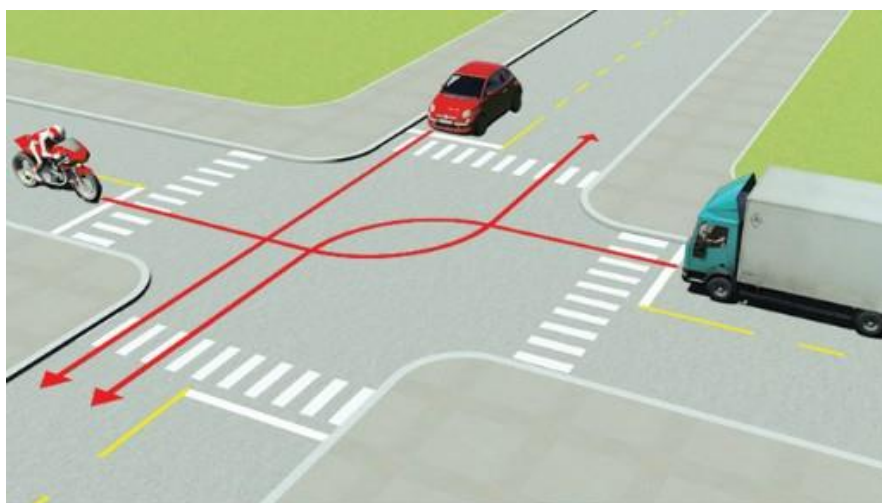
Câu 1. Theo luật giao thông đường bộ, phương tiện giao thông cơ giới đường bộ được hiểu như thế nào cho đúng và đầy đủ nhất?

- A. Gồm các loại xe ô tô; máy kéo; rơ moóc hoặc sơ mi rơ moóc được kéo bởi xe ô tô, máy kéo; xe mô tô hai bánh; xe mô tô ba bánh; xe gắn máy (kể cả xe máy điện); xe đạp (kể cả xe đạp máy), xe xích lô, xe lăn dùng cho người khuyết tật, xe súc vật kéo và các loại xe tương tự
- B. Gồm các loại xe mô tô hai bánh; xe mô tô ba bánh; xe gắn máy (kể cả xe máy điện) và các loại xe tương tự.
- C. Gồm xe ô tô; máy kéo; rơ moóc hoặc sơ mi rơ moóc được kéo bởi xe ô tô, máy kéo; xe mô tô hai bánh; xe mô tô ba bánh; xe gắn máy (kể cả xe máy điện) và các loại xe tương tự.
- D. Gồm xe đạp (kể cả xe đạp máy), xe xích lô, xe lăn dùng cho người khuyết tật, xe súc vật kéo và các loại xe tương tự.

Câu 2. Phương án nào sau đây không đúng với quy tắc giao thông đường bộ?

- A. Tại nơi đường giao nhau không có biển báo hiệu đi theo vòng xuyên, phải nhường đường cho xe đi từ bên phải
- B. Phương tiện tham gia giao thông đường bộ di chuyển với tốc độ thấp hơn phải đi về bên trái.
- C. Tại nơi có vạch kẻ đường dành cho người đi bộ, người điều khiển phương tiện phải quan sát, giảm tốc độ và nhường đường cho người đi bộ, xe lăn của người khuyết tật qua đường.
- D. Khi có người điều khiển giao thông thì người tham gia giao thông phải chấp hành hiệu lệnh của người điều khiển giao thông.

Câu 3: Thứ tự các xe đi như thế nào là đúng quy tắc giao thông?



- A. Xe tải, xe con, mô tô
- B. Xe con, xe tải, mô tô
- C. Mô tô, xe con, xe tải
- D. Xe con, mô tô, xe tải

Câu 4. Đơn vị nào chịu trách nhiệm trước Chính phủ thực hiện quản lý nhà nước về giao thông đường bộ?

- A. Bộ Công an;
- B. Bộ Giao thông vận tải;
- C. Bộ Công an và Ủy ban nhân dân các cấp;
- D. Bộ Giao thông vận tải và Ủy ban nhân dân các cấp.

Câu 5. Bà Q không đội mũ bảo hiểm, điều khiển xe đạp điện đi ngược chiều. Theo quy định hiện hành, hành vi vi phạm quy định về an toàn giao thông, bà Q sẽ phải chịu mức phạt nào dưới đây?

- A. Phạt tiền từ 100.000 đồng đến 200.000 đồng
- B. Phạt tiền từ 200.000 đồng đến 300.000 đồng
- C. Phạt tiền từ 300.000 đồng đến 500.000 đồng
- D. Phạt tiền từ 400.000 đồng đến 600.000 đồng

**PHẦN B: TRẮC NGHIỆM KIẾN THỨC THEO TÀI LIỆU
“GIÁO DỤC AN TOÀN GIAO THÔNG CHO HỌC SINH TIỂU HỌC”**

Câu 6. Đâu là mô tả đúng về nhóm biển hiệu lệnh?

- A. Có dạng hình tròn, nền màu xanh, hình vẽ màu trắng.
- B. Có dạng hình tam giác đều, viền đỏ, nền màu vàng, trên có hình vẽ màu đen.
- C. Có dạng hình chữ nhật hoặc hình vuông, nền xanh.
- D. Có dạng hình tròn, viền đỏ, nền màu trắng, trên nền có hình vẽ hoặc chữ số, chữ viết màu đen.

Câu 7. Gặp biển báo nào dưới đây, người điều khiển phương tiện giao thông phải nhường đường cho người đi bộ?



1



2



3

- A. Biển 1
- B. Biển 2
- C. Biển 3
- D. Cả ba biển 1, 2, 3

Câu 8. Âm hiệu còi nào dưới đây của người điều khiển giao thông yêu cầu tất cả người tham gia giao thông phải dừng lại?

- A. Một tiếng còi dài, mạnh.
- B. Một tiếng còi ngắn.
- C. Một tiếng còi dài và một tiếng còi ngắn.
- D. Ba tiếng còi ngắn, thổi nhanh.

Câu 9. Sắp xếp các bước dưới đây để có cách chuyển hướng an toàn tại nơi đường giao nhau có đèn tín hiệu giao thông.

- A. Đèn đỏ – dừng lại trước vạch dừng.
- B. Tiếp tục di chuyển, vẫn chú ý an toàn.
- C. Đèn xanh – quan sát an toàn xung quanh, đưa ra tín hiệu chuyển hướng.
- D. Giảm tốc độ khi gần đến nơi đường giao nhau.

1. 2. 3. 4.

